

# ASP

Steuerberatungsgesellschaft  
Schrattenberger & Partner mbB

## | Photovoltaikanlagen

Photovoltaikanlagen bringen ggfs. nicht nur ökologisch, sondern auch ökonomisch Vorteile.

Für ein positives Ergebnis auf ökonomischer Seite gilt es einige wichtige Rahmenbedingungen zu beachten. Erkundigen Sie sich hier bereits im Vorfeld einer geplanten Investition, was das konkret in Ihrem Fall bedeuten kann.

- Hilfestellung bei Inbetriebnahme einer PV-Anlage
- Erstellung Ihres Jahresabschlusses bzw. Ihrer Einnahmenüberschussrechnung unter Einbeziehung der Einnahmen und Ausgaben Ihrer PV-Anlage
- Regelung der steuerlichen Fragen und Aufgaben



## Wussten Sie schon?

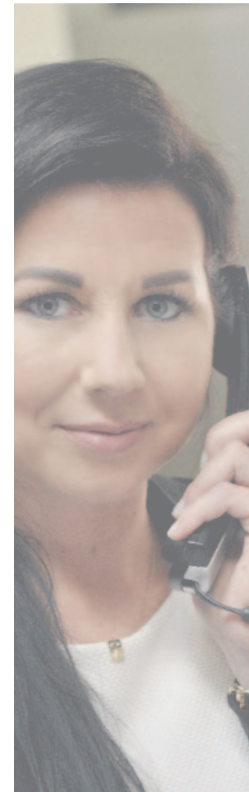
Um Wartezeiten zu vermeiden, empfehlen wir Ihnen telefonisch einen **Beratungstermin** zu vereinbaren.

Telefonisch kann ebenfalls abgeklärt werden, ob es evtl. ausreichend ist, Ihre Unterlagen per Post zuzuschicken.

# ASP

Steuerberatungsgesellschaft  
Schrattenberger & Partner mbB

Bahnhofplatz 4  
94447 Plattling  
Telefon 09931 9151-0  
Telefax 09931 9151-11  
info@asp-steuerkanzlei.de  
www.asp-steuerkanzlei.de



Bitte beachten Sie den Hinweis auf Ihren kostenlosen Einkommensteuer-CheckUp!

## Gut zu wissen, was möglich ist!

Kurzinformation für

- | Einkommensteuer
- | Immobilienerwerb
- | Wirtschafts- und Vermögensberatung
- | Photovoltaikanlagen



## Herzlich willkommen

bei Ihrer Steuerberatungskanzlei mit 40-jähriger Tradition in Plattling. Unser kompetentes und motiviertes Team betreut auch Sie in allen steuerlichen und betriebswirtschaftlichen Angelegenheiten. Um für Sie eine individuelle und persönliche Beratung sicherzustellen, finden Sie in dieser Kurzinformation die wichtigsten Infos, die für Arbeitnehmer und Privatpersonen interessant sind. Gerne beantworten wir Ihnen auch alle weitergehenden Fragen.

### | Einkommensteuer

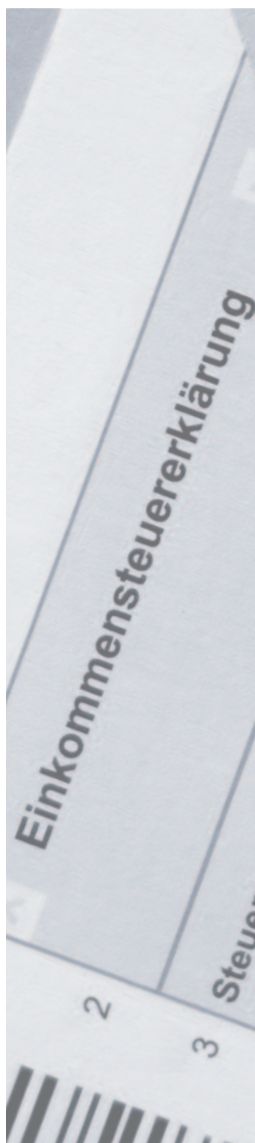
Sie wollen selbstverständlich, dass Ihre Einkommensteuererklärung in Ihrem Sinn optimal erstellt wird.

Wir, als Ihre Steuerberater, leisten aber noch viel mehr im Rahmen Ihrer privaten Finanzen:

- Erstellung Ihrer Einkommensteuererklärungen
- Ermittlung der Einkünfte aus Vermietung und Verpachtung
- Beratung zu Ihren Renteneinkünften (nach den aktuellsten gesetzlichen Bestimmungen, „nachgelagerte Besteuerung“)
- Beratung bei Nebeneinkünften aus Gewerbe oder Landwirtschaft
- Beratung bei Kapitaleinkünften (Zinsen etc.)
- Ausstellung diverser Bescheinigungen, z.B. Verdienstbescheinigungen für Vermieter
- Beratung zum Thema der doppelten Besteuerung (Auslandsbezug)
- Elterngeld-Ermittlung auf Basis der Bemessungsgrundlage
- Wir reden für Sie mit dem Finanzamt

### Wussten Sie schon?

Wenn Sie sich nicht sicher sind, ob eine Steuererklärung bei Ihnen überhaupt sinnvoll ist, bieten wir Ihnen unseren **kostenlosen** kurzen „**Check-Up**“ um für Sie Klarheit zu schaffen.



### | Immobilienerwerb

Die eigene Immobilie ist sicher bei den meisten Menschen einer der größten Träume, aber auch der größte Kapitaleinsatz im Laufe des Lebens.

Hier gilt es, möglichst schon im Vorfeld, alle steuerlichen Rahmenbedingungen zu beachten.

- Steuerersparnisse mit eigener Immobilie
- Finanzierungsberatung
- Festlegung der Darlehenssplitting bei anteiliger Eigen- und Fremdnutzung
- Grunderwerbsteuer – was hierzu bereits im Vertrag beachtet werden sollte
- Abgrenzung der Herstellungs-, Instandhaltungs- und Modernisierungskosten
- Beratung bei Vermietung oder Verpachtung
- Nutzungsänderung der Immobilie
- Prüfung der „3-Objekt-Grenze“

### Wussten Sie schon?

Sie tragen sich mit dem Gedanken ein Gewerbe anzumelden oder sich auf eine andere Art **Selbständig** zu machen? Sprechen Sie mit uns, wir bereiten Sie hierauf steuerlich vor!



### | Wirtschafts- & Vermögensberatung

Sie wollen sich eine finanzielle Absicherung für die Zukunft aufbauen, wissen aber nicht, wie Sie das in Ihrem Rahmen und mit Ihren Möglichkeiten am besten angehen?

Wir analysieren gemeinsam mit Ihnen Ihre Vermögens- sowie Einkommenssituation und geben Ihnen dann ganz konkrete, objektive Empfehlungen was zu Ihnen passt.

- Prüfung zukünftiger Investitionen
- Beratung zu Vermögensumschichtungen und Anschlussfinanzierungen
- Definition Ihrer Vermögensziele
- Objektive Betrachtung Ihrer privaten Vermögens- und Einkommenssituation
- Begleitung beim Übergang in den Ruhestand
- Unterstützung bei Regelungen und Absicherungen für Ihre Familie
- Beratung bei ausländischen Kapitaleinkünften
- Beratungen bei Berichtigungen von Steuererklärungen aufgrund ausländischer, evtl. bisher unversteuerter Kapitaleinkünfte

